

Unsere Einrichtung

Die Kindertagesstätte liegt in der Dorfmitte, gegenüber der Kirche, auf einer stufenähnlichen Anhöhe.

Räumliche Aufteilung

Untere Etage

- ☀️ Wirtschaftsräume
- ☀️ Büro der Einrichtungsleiterin (Diana Schiffner)
- ☀️ Eingang für Eltern, Kinder und Besucher
- ☀️ Eingang bei warmen Temperaturen via Spielplatz

Der Eingang befindet sich in der Mitte des Storchengangs (Eine kleine Gasse zwischen der Kleinen Straße zur Magdeburger Straße) und ermöglicht einen Blick, auf die Terrassen unserer vier Gruppenräume.

Vorteil: Selbst bei leichtem Nieselregen und Wind ist ein „Draußen spielen“ auf der Terrasse möglich. Unsere Freifläche beträgt 2.000 m².

Obere Etage

- ☀️ 2 Gruppenräume mit je 40 m²
- ☀️ Toiletten- und Waschraum
- ☀️ Garderoben sind im Flur untergebracht

Untere Etage

- ☀️ Schlaf- und Spielraum mit je 40 m² für die Krippenkinder
- ☀️ 1 altersübergreifender Gruppenraum mit 61 m²
- ☀️ Toiletten-, Wasch-/Wickelraum
- ☀️ Garderoben sind im Flur untergebracht
- ☀️ Separater Kinderwagenraum

Betreuungsstruktur

Unser pädagogisches Team besteht aus 13 Erzieher/Erzieherinnen. Alle verfügen über einen Abschluss zum „Staatlich anerkannten Erzieher“.

Unsere Einrichtung ist für 23 Krippen- und 42 Kindergartenkinder ausgelegt.

Personal & Gruppen

Leitung für Kita und Hort

Diana Schiffner

Stellvertretende Leitung

Ilka Hutschenreiter

Schildkrötengruppe

Gruppenleitung: Annette Melchior
Erzieherinnen: Cornelia Hoheisel und Sandra Müller



Käfergruppe

Gruppenleitung: Andrea Weidner
Erzieher/Erzieherin: Philipp Heine und Lissi Fuchs



Spatzennest

Gruppenleitung: Cornelia Jordan
Erzieherin: Kristin Nachtigall



Igelgruppe

Gruppenleitung: Ilka Hutschenreiter
Erzieherin: Ines Slawinski



Hort

Hortbeauftragte: Sabine Sordon
Erzieherinnen: Christin Winselmann
Kristin Nachtigall



Reinigung

Firma: Perfekta
Mitarbeiterin vor Ort: Beate Wolf

Essenversorgung

Firma: Bördeküche
Mitarbeiterin vor Ort: Birgit Bartels

Informationen & Hinweise

1. Schließzeiten

ergeben sich u. a. aus Satzung der Einheitsgemeinde Stadt Wanzleben-Börde und aus bis zu 2 Weiterbildungstagen pro Jahr

- **24.12. bis zum 1. Werktag des Folgejahres**
- **Weiterbildungstage** werden rechtzeitig via Aushang in der Kita bekanntgegeben
- **Brückentage**

2. Ganztagsverpflegung: 4,00 €/Tag

Sie haben die Wahl den Rechnungsbetrag am Monatsende selbst zu überweisen oder automatisch abbuchen zu lassen.

Abmeldungen bei Urlaub, Krankheit o. ä. sind in der Küche unter Tel.: 0391/598181 und in der Kita bis morgens 7:30 Uhr vorzunehmen. Die Frühstücksabmeldung für den Folgetag kann bis 15:00 Uhr bei der Küche erfolgen.

3. Getränkegeld

ist am 1. Werktag jeden Monats bei der zuständigen Erzieherin gegen Unterschrift zu leisten.

Monatlicher Betrag: 2,50 €

Babynahrung ist von den Eltern selbst mitzubringen

4. Elternbeiträge

sind im Voraus zu leisten (d. h. in der ersten Woche jeden Monats auf das Konto der Stadt Wanzleben-Börde). Die Bankdaten entnehmen Sie bitte dem Schreiben der Verwaltung. Die Erteilung einer Einzugsermächtigung ist möglich.

(Formulare sind bei der Leiterin erhältlich)

5. Medikamente

 werden nicht verabreicht!

Mitzubringende Utensilien

- **2-3 kleine Passbilder**
- **5 Lätzchen zum Binden**
- **Schlafsachen**
- **Wechselsachen** (Strümpfe, Unterwäsche, Oberbekleidung)
- **Wechselschuhe mit fester Sohle** (Bitte keine Pantoffel oder Pantoletten.)
- **Windeln** (Nur für Krippenkinder.)
- **Sportsachen, Turnschuhe im Rucksack** (Nur für Kindergartenkinder.)
KEIN SCHMUCK.
- **Sichere Kinderbekleidung**
Keine Schlüsselbänder, Kordeln, Ketten, Schnüre, Gürtel oder Hosenträger

Wir behalten uns vor, diese zu entfernen!

Wir bitten Sie, sämtliche mitgegebene Dinge mit dem Namen des Kindes zu beschriften, um Verwechslungen zu vermeiden. Vielen Dank im Voraus.

Wir übernehmen keine Haftung für Schmuck!

Tabellarischer Tagesablauf

- 6:00 – 8:00 Uhr Kinder kommen in unser Haus und haben bis zum Frühstück Spielfreiraum
- 8:00 – 8:30 Uhr Frühstück, Körperpflege, incl. Zahnpflege/Großen)

8:30 – 11:00 Uhr

- 11:30 Uhr Vielfältige Initiativen der Kinder in Projekten und Angeboten im Haus oder im Freien, Spielfreiräume
- 11:00 – 11:30 Uhr Mittagessen i. d. Krippe
11:00 – 11:30 Uhr Mittagessen Kindergarten
- 11:30 – 12:00 Uhr Körperpflege der Krippenkinder, harmonische Schlafvorbereitung
- 11:30 – 12:00 Uhr Körperpflege der Kindergartenkinder
Raumgestaltung in einen Ruheraum

12:00 – 14:00 Uhr Mittagsruhe der Kinder

14:00 – 14:45 Uhr Umgestaltung der Gruppenräume
Körperpflege,
Vesper

14:45 – 17:00 Uhr Spielfreiraum

Änderungen behalten wir uns vor!

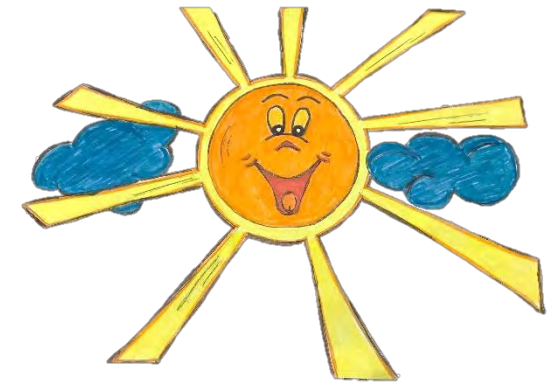
Um einen reibungslosen ungestörten Ablauf des Tagesrhythmus der Kinder zu gewährleisten, erfolgt die tägliche Annahme der Kinder in der Regel von 6:00 bis 8:00 Uhr.

Das Kita-Team und die Kinder danken für Ihre Berücksichtigung.

Willkommen

in der

Kita



"Sonnenschein"

39164 Wanzleben-Börde
OT Hohendodeleben
Kleine Straße 32
Telefon: 039204 5473

E-Mail: kita-hohendodeleben@wanzleben-boerde.de

Öffnungszeiten
6:00 – 17:00 Uhr

Unser Motto:

Bildung: elementar - Bildung von Anfang an